

## 8. ผลการตรวจวัดคุณภาพสิ่งแวดล้อม

### 8.1 การตรวจวัดคุณภาพอากาศ

#### 1) ฝุ่นละออง

ช่วงก่อสร้าง ทำการตรวจวัดปริมาณฝุ่นละอองในบรรยากาศ TSP และปริมาณฝุ่นละอองในบรรยากาศขนาด 10 ไมครอน (PM10) ที่จุดตรวจวัดทิศตะวันตกของพื้นที่โครงการ(Site) และวัดรวมสุทธาราม(School) เดือนละ 1 ครั้ง เดือน มกราคม ถึง มิถุนายน 2565 ผลการตรวจวัด ดังตารางที่ 6

ตารางที่ 6 ผลการตรวจวัดปริมาณฝุ่นละอองในบรรยากาศช่วงเสาเข็มฐานราก

ช่วงการดำเนินการ	วัน/เดือน/ปี	ปริมาณฝุ่นละอองในบรรยากาศ (มิลลิกรัม/ลูกบาศก์เมตร)			
		TSP		PM10	
		Site	วัดรวม	Site	วัดรวม
ช่วงก่อสร้าง	24 มกราคม 2565	0.113	0.098	0.066	0.051
	23 กุมภาพันธ์ 2565	0.129	0.086	0.071	0.059
	16 มีนาคม 2565	0.111	0.112	0.063	0.074
	22 เมษายน 2565	0.104	0.115	0.051	0.056
	14 พฤษภาคม 2565	0.118	0.122	0.066	0.073
	29 มิถุนายน 2565	0.114	0.108	0.059	0.061
*ค่ามาตรฐาน		0.33		0.12	

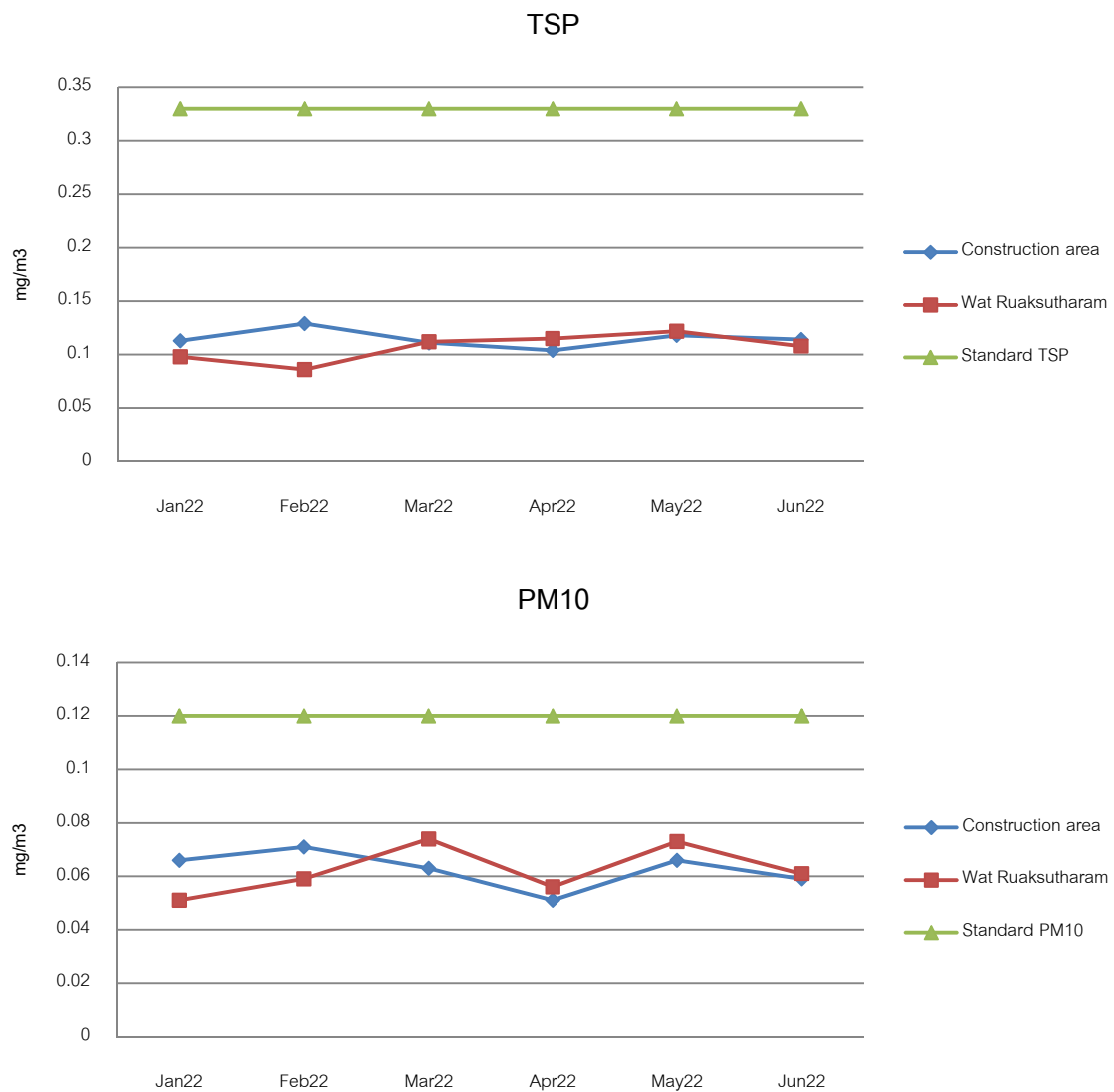
หมายเหตุ : \*มาตรฐานตามประกาศคณะกรรมการสิ่งแวดล้อมแห่งชาติ ฉบับที่ 10 (พ.ศ.2538)

เรื่องกำหนดมาตรฐานคุณภาพอากาศในบรรยากาศ ลงวันที่ 17 เมษายน พ.ศ.2538

**ตารางที่ 7 สรุปผลตรวจวัดปริมาณฝุ่นละออง(ค่าสูงสุด)ในบรรยากาศตลอดการก่อสร้าง**

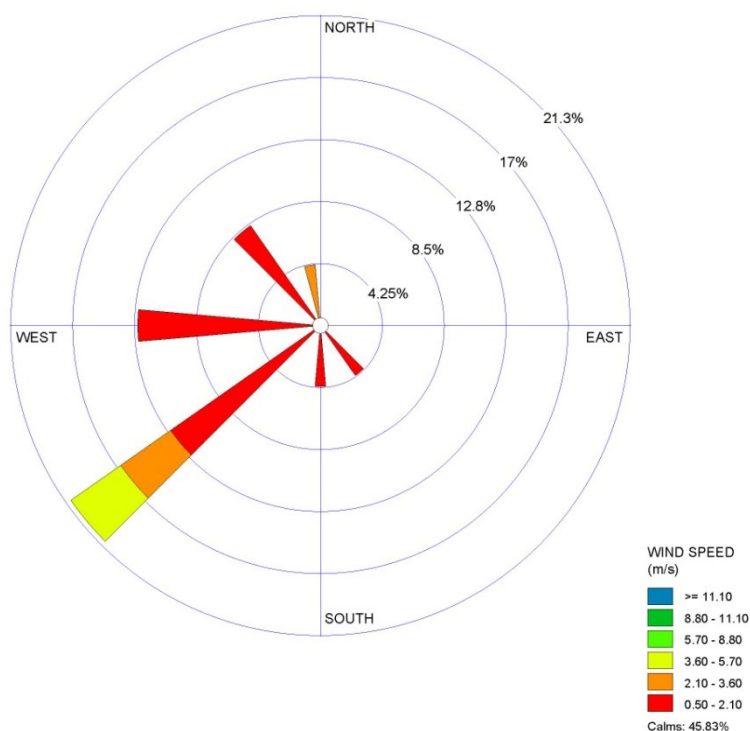
เดือน/ปี	TSP : mg/m <sup>3</sup>		PM10 : mg/m <sup>3</sup>	
	Site	วัดรวม	Site	วัดรวม
กันยายน 2564	0.140	0.120	0.077	0.069
ตุลาคม 2564	0.145	0.116	0.078	0.068
พฤศจิกายน 2564	0.138	0.118	0.079	0.067
ธันวาคม 2564	0.128	0.067	0.103	0.066
มกราคม 2565	0.113	0.098	0.113	0.051
กุมภาพันธ์ 2565	0.129	0.086	0.071	0.059
มีนาคม 2565	0.111	0.112	0.063	0.074
เมษายน 2565	0.104	0.115	0.051	0.056
พฤษภาคม 2565	0.118	0.122	0.066	0.073
มิถุนายน 2565	0.114	0.108	0.059	0.061
*ค่ามาตรฐาน	0.33		0.12	

หมายเหตุ : \*มาตรฐานตามประกาศคณะกรรมการสิ่งแวดล้อมแห่งชาติ ฉบับที่ 10 (พ.ศ.2538) เรื่องกำหนดมาตรฐานคุณภาพอากาศในบรรยากาศ ลงวันที่ 17 เมษายน พ.ศ.2538

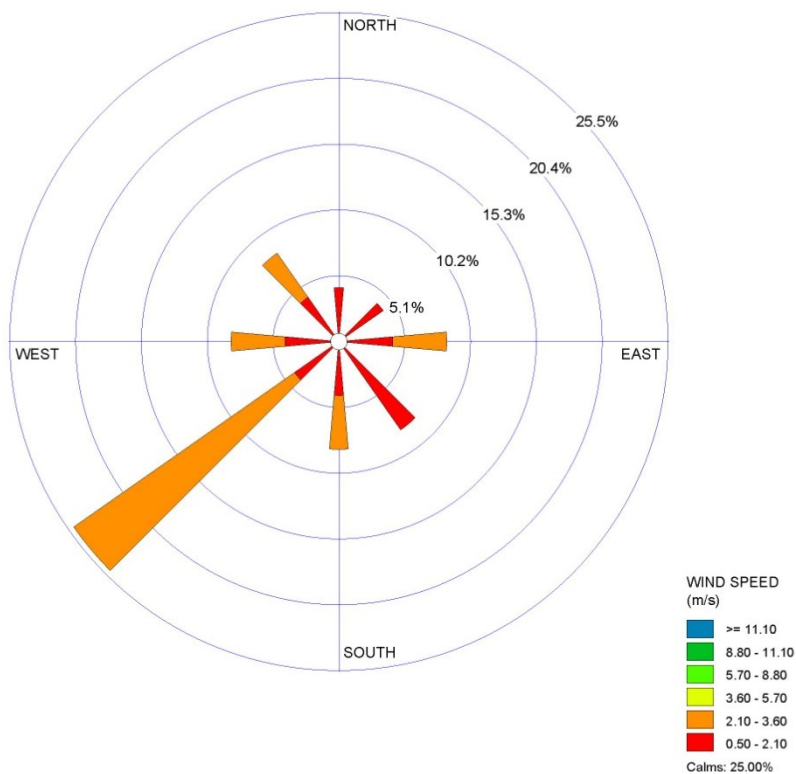


ภาพที่ 6 เปรียบเทียบค่าความเข้มข้นของฝุ่นละอองแขวนลอยในบรรยากาศ

## 2) ตรวจวัดภูมิอากาศขณะทำการตรวจวัดคุณภาพอากาศ จุดตรวจวัดทิศตะวันตกของโครงการ ตั้งแต่วันที่ ๑ มกราคม ถึง มิถุนายน 2565 ภาพที่ 7

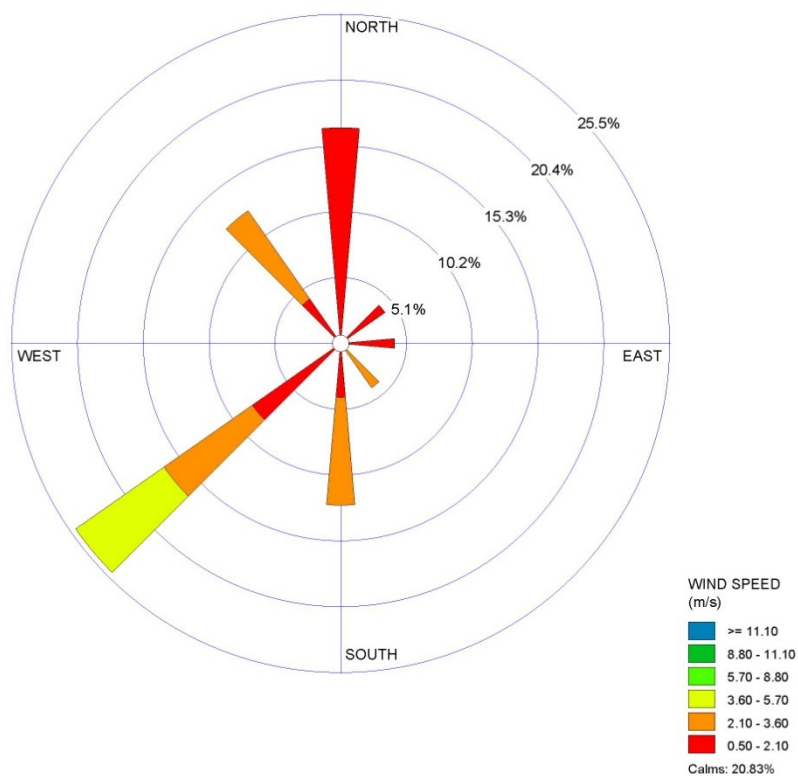


เดือน มกราคม 2565

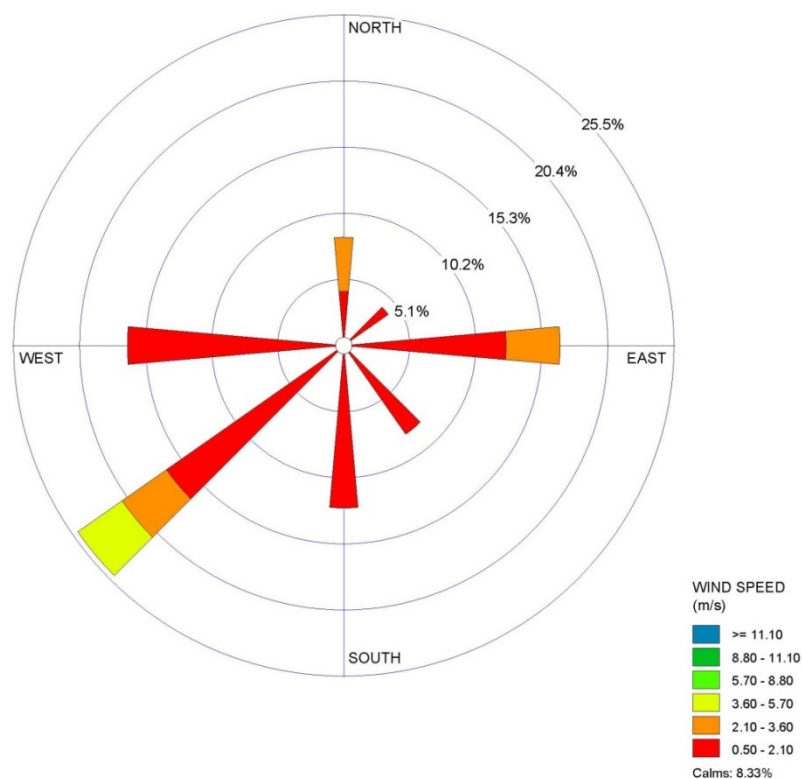


เดือน กุมภาพันธ์ 2565

ภาพที่ 7 ข้อมูลขณะตรวจวัดฝุ่นละออง

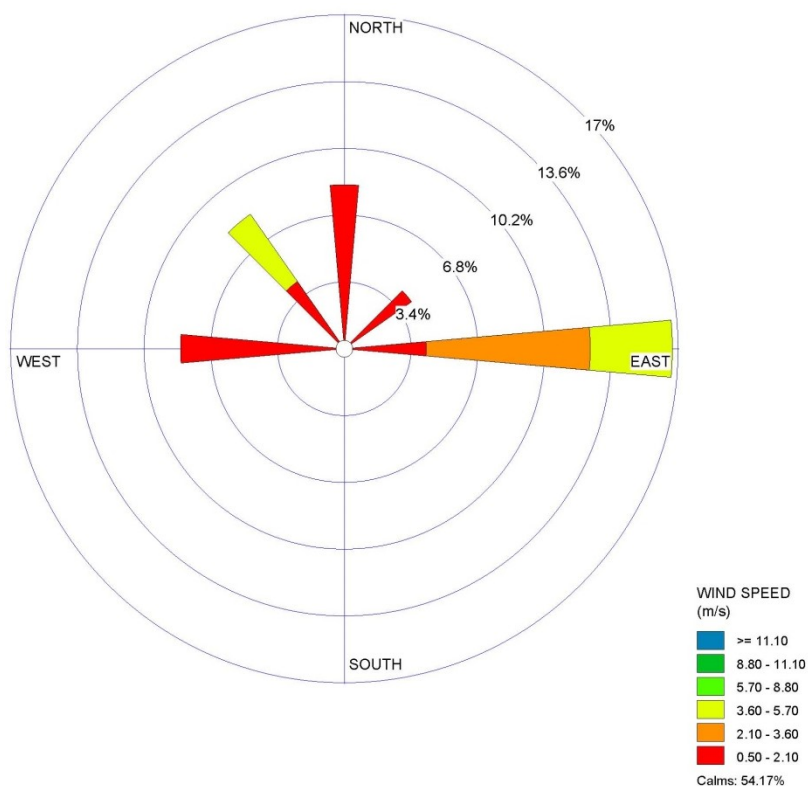


เดือนมีนาคม 2565

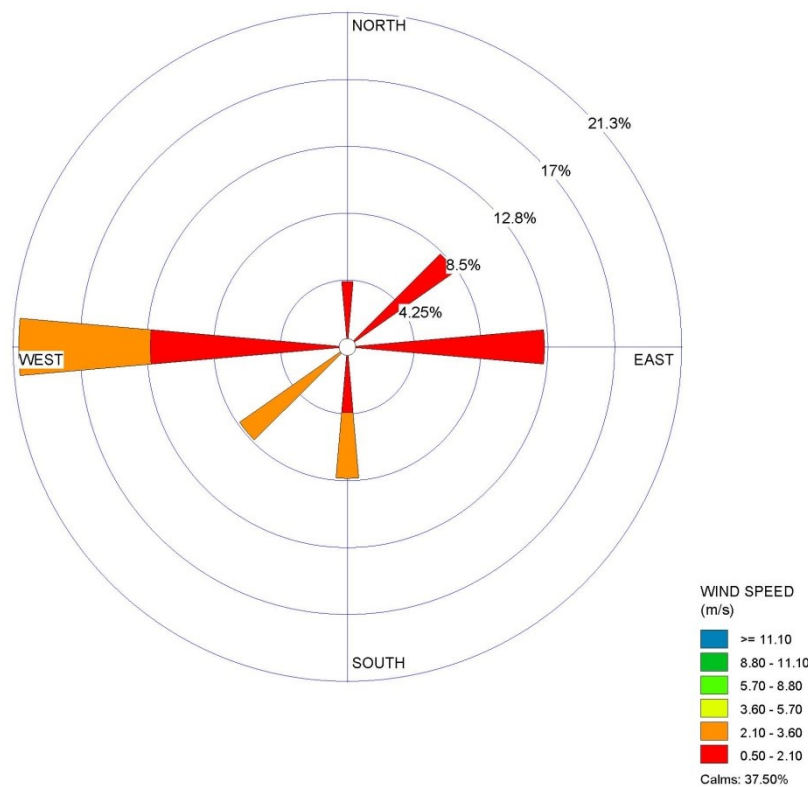


เดือนเมษายน 2565

ภาพที่ 7 ฝั่งลมขณะตรวจวัดฝุ่นละออง(ต่อ)



เดือนพฤษภาคม 2565



เดือนมิถุนายน 2565

ภาพที่ 7 ผังลมขณะตรวจวัดฝุ่นละออง(ต่อ)

### 3) การตรวจวัดก๊าซมลพิษในบรรยากาศทั่วไป

#### 3.1) คาร์บอนมอนนอกไซด์ (CO)

จุดตรวจวัดทิศตะวันตกของโครงการวัดรวกสุทธาราม ตรวจวัด 1 วันต่อเนื่อง ตั้งแต่เดือน มกราคม ถึง มิถุนายน 2565 ผลการตรวจวัด ดังตารางที่ 8

ตารางที่ 8 ผลการตรวจวัดก๊าซคาร์บอนมอนนอกไซด์ (CO)

เวลา	ปริมาณก๊าซ CO (ppm)						ค่ามาตรฐาน*
	พื้นที่โครงการ			วัดรวกสุทธาราม			
	24 ม.ค.65	23 ก.พ.65	16 มี.ค.65	24 ม.ค.65	23 ก.พ.65	16 มี.ค.65	
16.00-17.00 น.	0.70	0.67	0.96	0.57	0.46	1.17	30
17.00-18.00 น.	0.72	0.65	0.86	0.61	0.98	0.83	30
18.00-19.00 น.	0.82	1.40	1.67	0.60	0.88	1.15	30
19.00-20.00 น.	0.87	1.26	1.19	1.08	0.72	1.18	30
20.00-21.00 น.	0.86	1.03	1.65	1.07	0.47	0.51	30
21.00-22.00 น.	1.54	0.67	1.69	0.47	0.74	0.99	30
22.00-23.00 น.	1.54	1.06	0.73	0.53	0.45	1.13	30
23.00-00.00 น.	0.67	0.65	1.41	1.02	0.75	0.99	30
00.00-01.00 น.	0.76	1.08	1.62	0.62	0.85	0.58	30
01.00-02.00 น.	1.45	1.22	1.41	1.12	0.49	0.72	30
02.00 03.00 น.	0.89	0.70	0.83	0.91	0.44	0.98	30
03.00-04.00 น.	1.60	0.63	1.02	0.78	0.81	0.77	30
04.00-05.00 น.	1.30	1.16	1.40	1.12	0.44	0.55	30
05.00-06.00 น.	1.12	0.63	1.10	0.63	0.96	0.71	30
06.00-07.00 น.	1.60	1.37	0.79	0.60	0.46	1.05	30
07.00-08.00 น.	0.90	0.66	1.01	1.10	0.65	0.89	30
08.00-09.00 น.	0.86	0.93	1.51	0.64	0.82	0.76	30
09.00-10.00 น.	1.57	1.18	1.28	0.67	0.86	0.60	30
10.00-11.00 น.	0.91	1.23	1.08	0.90	0.69	1.11	30
11.00-12.00 น.	0.96	0.98	0.86	0.44	0.68	1.18	30
12.00-13.00 น.	1.29	0.97	1.59	0.75	0.98	0.56	30
13.00-14.00 น.	0.63	1.40	1.69	1.12	0.62	0.74	30
14.00-15.00 น.	1.07	0.89	0.80	0.49	0.72	0.67	30
15.00-16.00 น.	1.61	1.03	1.06	0.50	0.47	0.60	30
ค่าสูงสุด	1.61	1.40	1.69	1.12	0.98	1.18	30
ค่าเฉลี่ย	1.09	0.98	1.22	0.76	0.68	0.85	30

หมายเหตุ : \* ประกาศคณะกรรมการสิ่งแวดล้อมแห่งชาติ ฉบับที่ 10 (พ.ศ.2538) เรื่อง กำหนดมาตรฐานคุณภาพในบรรยากาศทั่วไป ประกาศ ณ.วันที่ 17 เมษายน 2538

ตารางที่ 8 ผลการตรวจวัดก๊าซคาร์บอนมอนนอกไซด์ (CO) (ต่อ)

เวลา	ปริมาณก๊าซ CO (ppm)						ค่ามาตรฐาน*
	พื้นที่โครงการ			วัดรวกสุทธาราม			
	22 เม.ย.65	14 พ.ค.65	29 มิ.ย.65	22 เม.ย.65	14 พ.ค.65	29 มิ.ย.65	
16.00-17.00 น.	1.30	1.23	1.14	0.69	0.48	0.69	30
17.00-18.00 น.	0.99	1.56	0.98	0.79	0.83	0.86	30
18.00-19.00 น.	1.13	1.69	1.23	0.57	0.86	0.81	30
19.00-20.00 น.	0.81	1.35	1.16	0.90	1.09	0.43	30
20.00-21.00 น.	1.28	0.87	0.61	0.46	1.18	0.64	30
21.00-22.00 น.	0.65	1.49	0.92	0.97	0.95	0.44	30
22.00-23.00 น.	1.39	1.34	0.62	0.80	0.61	0.47	30
23.00-00.00 น.	1.15	1.25	0.67	0.82	1.05	0.51	30
00.00-01.00 น.	1.18	0.75	0.73	0.72	0.93	0.87	30
01.00-02.00 น.	1.04	0.74	1.24	0.86	0.88	0.70	30
02.00 03.00 น.	1.22	0.84	0.99	0.95	0.53	0.47	30
03.00-04.00 น.	1.35	1.65	0.67	0.61	0.52	0.85	30
04.00-05.00 น.	0.87	1.27	1.22	0.50	0.59	0.49	30
05.00-06.00 น.	0.71	0.66	0.71	0.45	1.15	0.75	30
06.00-07.00 น.	0.65	0.74	1.08	0.79	0.89	0.42	30
07.00-08.00 น.	1.12	1.00	0.59	0.50	0.46	0.57	30
08.00-09.00 น.	0.71	0.98	0.82	0.54	0.52	0.64	30
09.00-10.00 น.	0.77	0.93	0.91	0.89	0.70	0.81	30
10.00-11.00 น.	1.28	0.81	1.16	0.73	0.69	0.84	30
11.00-12.00 น.	1.05	0.75	1.20	0.85	0.65	0.48	30
12.00-13.00 น.	1.21	1.39	0.69	0.84	0.57	0.56	30
13.00-14.00 น.	1.20	0.83	0.80	0.62	0.53	0.63	30
14.00-15.00 น.	0.89	0.69	0.90	0.68	0.97	0.64	30
15.00-16.00 น.	0.97	1.19	0.92	0.91	0.58	0.80	30
ค่าสูงสุด	1.39	1.69	1.24	0.97	1.18	0.87	30
ค่าเฉลี่ย	1.04	1.08	0.91	0.73	0.76	0.64	30

หมายเหตุ : \* ประกาศคณะกรรมการสิ่งแวดล้อมแห่งชาติ ฉบับที่ 10 (พ.ศ.2538) เรื่อง กำหนดมาตรฐานคุณภาพในบรรยากาศทั่วไป ประกาศ ณ.วันที่ 17 เมษายน 2538



## 2.2) ซัลเฟอร์ไดออกไซด์ (SO<sub>2</sub>)

จุดตรวจวัดทิศตะวันตกของโครงการวัดรวกสุทธาราม ตรวจวัด 1 วันต่อเนื่อง ตั้งแต่เดือน มกราคม ถึง มิถุนายน 2565 ผลการตรวจวัด ดังตารางที่ 9

ตารางที่ 9 ผลการตรวจวัดก๊าซซัลเฟอร์ไดออกไซด์ (SO<sub>2</sub>)

เวลา	ปริมาณก๊าซ SO <sub>2</sub> (ppm)						ค่ามาตรฐาน*
	พื้นที่โครงการ			วัดรวกสุทธาราม			
	24 ม.ค.65	23 ก.พ.65	16 มี.ค.65	24 ม.ค.65	23 ก.พ.65	16 มี.ค.65	
16.00-17.00 น.	0.001	0.001	0.002	0.002	0.002	0.002	0.3
17.00-18.00 น.	0.001	0.001	0.002	0.002	0.003	0.002	0.3
18.00-19.00 น.	0.001	0.002	0.002	0.001	0.001	0.002	0.3
19.00-20.00 น.	0.001	0.001	0.002	0.001	0.001	0.002	0.3
20.00-21.00 น.	0.002	0.002	0.002	0.002	0.001	0.002	0.3
21.00-22.00 น.	0.002	0.001	0.002	0.001	0.003	0.002	0.3
22.00-23.00 น.	0.002	0.002	0.002	0.001	0.001	0.002	0.3
23.00-00.00 น.	0.002	0.002	0.002	0.001	0.002	0.002	0.3
00.00-01.00 น.	0.001	0.001	0.002	0.001	0.003	0.002	0.3
01.00-02.00 น.	0.002	0.002	0.002	0.002	0.002	0.002	0.3
02.00-03.00 น.	0.001	0.002	0.002	0.002	0.002	0.002	0.3
03.00-04.00 น.	0.002	0.002	0.002	0.002	0.001	0.002	0.3
04.00-05.00 น.	0.001	0.003	0.002	0.001	0.001	0.002	0.3
05.00-06.00 น.	0.002	0.001	0.002	0.001	0.002	0.002	0.3
06.00-07.00 น.	0.002	0.001	0.002	0.001	0.001	0.002	0.3
07.00-08.00 น.	0.001	0.001	0.002	0.001	0.001	0.002	0.3
08.00-09.00 น.	0.001	0.003	0.002	0.001	0.003	0.002	0.3
09.00-10.00 น.	0.001	0.002	0.002	0.002	0.001	0.002	0.3
10.00-11.00 น.	0.002	0.001	0.002	0.001	0.002	0.002	0.3
11.00-12.00 น.	0.001	0.003	0.002	0.002	0.002	0.002	0.3
12.00-13.00 น.	0.001	0.002	0.002	0.001	0.002	0.002	0.3
13.00-14.00 น.	0.002	0.001	0.002	0.001	0.001	0.002	0.3
14.00-15.00 น.	0.001	0.002	0.002	0.001	0.001	0.002	0.3
15.00-16.00 น.	0.002	0.002	0.002	0.001	0.001	0.002	0.3
ค่าสูงสุด	0.002	0.003	0.002	0.002	0.003	0.002	0.3
ค่าเฉลี่ย	0.001	0.002	0.002	0.001	0.002	0.002	0.3

หมายเหตุ : \* ประกาศคณะกรรมการสิ่งแวดล้อมแห่งชาติ ฉบับที่ 12 (พ.ศ.2538) เรื่อง กำหนดมาตรฐานค่าก๊าซซัลเฟอร์ไดออกไซด์  
ในบรรยากาศโดยทั่วไปประกาศ ณ.วันที่ 26 มิถุนายน 2538

ตารางที่ 9 ผลการตรวจวัดก๊าซซัลเฟอร์ไดออกไซด์ (SO<sub>2</sub>) (ต่อ)

เวลา	ปริมาณก๊าซ SO <sub>2</sub> (ppm)						ค่ามาตรฐาน*
	พื้นที่โครงการ			วัดรวกสุทธาราม			
	22 เม.ย.65	14 พ.ค.65	29 มิ.ย.65	22 เม.ย.65	14 พ.ค.65	29 มิ.ย.65	
16.00-17.00 น.	0.004	0.004	0.002	0.004	0.003	0.003	0.3
17.00-18.00 น.	0.004	0.003	0.003	0.004	0.004	0.002	0.3
18.00-19.00 น.	0.003	0.003	0.002	0.003	0.003	0.002	0.3
19.00-20.00 น.	0.003	0.003	0.003	0.003	0.004	0.003	0.3
20.00-21.00 น.	0.003	0.003	0.003	0.004	0.004	0.003	0.3
21.00-22.00 น.	0.004	0.003	0.001	0.003	0.003	0.001	0.3
22.00-23.00 น.	0.003	0.003	0.002	0.003	0.003	0.002	0.3
23.00-00.00 น.	0.003	0.003	0.002	0.003	0.004	0.002	0.3
00.00-01.00 น.	0.003	0.003	0.001	0.003	0.004	0.002	0.3
01.00-02.00 น.	0.003	0.004	0.003	0.003	0.003	0.003	0.3
02.00-03.00 น.	0.003	0.003	0.002	0.004	0.004	0.002	0.3
03.00-04.00 น.	0.003	0.003	0.001	0.003	0.003	0.001	0.3
04.00-05.00 น.	0.003	0.004	0.002	0.003	0.003	0.002	0.3
05.00-06.00 น.	0.003	0.004	0.001	0.004	0.003	0.001	0.3
06.00-07.00 น.	0.003	0.003	0.001	0.004	0.003	0.001	0.3
07.00-08.00 น.	0.004	0.004	0.001	0.003	0.003	0.001	0.3
08.00-09.00 น.	0.004	0.004	0.001	0.003	0.004	0.003	0.3
09.00-10.00 น.	0.003	0.003	0.001	0.004	0.004	0.002	0.3
10.00-11.00 น.	0.004	0.004	0.002	0.004	0.004	0.002	0.3
11.00-12.00 น.	0.004	0.004	0.003	0.003	0.004	0.002	0.3
12.00-13.00 น.	0.003	0.003	0.001	0.003	0.003	0.002	0.3
13.00-14.00 น.	0.003	0.004	0.002	0.003	0.003	0.001	0.3
14.00-15.00 น.	0.003	0.004	0.002	0.004	0.003	0.002	0.3
15.00-16.00 น.	0.003	0.003	0.002	0.003	0.003	0.002	0.3
ค่าสูงสุด	0.004	0.004	0.003	0.004	0.004	0.003	0.3
ค่าเฉลี่ย	0.003	0.003	0.002	0.003	0.003	0.002	0.3

หมายเหตุ : \* ประกาศคณะกรรมการสิ่งแวดล้อมแห่งชาติ ฉบับที่ 12 (พ.ศ.2538) เรื่อง กำหนดมาตรฐานค่าก๊าซซัลเฟอร์ไดออกไซด์  
ในบรรยากาศโดยทั่วไปประกาศ ณ.วันที่ 26 มิถุนายน 2538

### 2.3) ไนโตรเจนไดออกไซด์ (NO<sub>2</sub>)

จุดตรวจวัดทิศตะวันตกของโครงการวัดรวกสุทธาราม ตรวจวัด 1 วันต่อเนื่อง ตั้งแต่เดือน มกราคม ถึง มิถุนายน 2565 ผลการตรวจวัด ดังตารางที่ 10

ตารางที่ 10 ผลการตรวจวัดก๊าซไนโตรเจนไดออกไซด์ (NO<sub>2</sub>)

เวลา	ปริมาณก๊าซ NO <sub>2</sub> (ppm)						ค่ามาตรฐาน*
	พื้นที่โครงการ			วัดรวกสุทธาราม			
	24 ม.ค.65	23 ก.พ.65	16 มี.ค.65	24 ม.ค.65	23 ก.พ.65	16 มี.ค.65	
15.00-16.00 น.	0.020	0.029	0.039	0.019	0.030	0.039	0.17
16.00-17.00 น.	0.020	0.026	0.039	0.016	0.024	0.039	0.17
17.00-18.00 น.	0.019	0.026	0.039	0.016	0.023	0.039	0.17
18.00-19.00 น.	0.017	0.026	0.038	0.014	0.023	0.035	0.17
19.00-20.00 น.	0.016	0.025	0.037	0.013	0.018	0.035	0.17
20.00-21.00 น.	0.013	0.024	0.036	0.012	0.017	0.035	0.17
21.00-22.00 น.	0.012	0.022	0.035	0.009	0.017	0.035	0.17
22.00-23.00 น.	0.011	0.021	0.031	0.008	0.016	0.033	0.17
23.00-00.00 น.	0.010	0.018	0.030	0.008	0.012	0.031	0.17
00.00-01.00 น.	0.009	0.012	0.028	0.005	0.010	0.027	0.17
01.00-02.00 น.	0.008	0.009	0.028	0.007	0.006	0.026	0.17
02.00-03.00 น.	0.007	0.006	0.029	0.007	0.005	0.026	0.17
03.00-04.00 น.	0.006	0.006	0.029	0.009	0.006	0.026	0.17
04.00-05.00 น.	0.007	0.007	0.029	0.011	0.007	0.029	0.17
05.00-06.00 น.	0.008	0.008	0.029	0.011	0.012	0.030	0.17
06.00-07.00 น.	0.011	0.009	0.032	0.013	0.015	0.032	0.17
07.00-08.00 น.	0.011	0.014	0.033	0.014	0.015	0.033	0.17
08.00-09.00 น.	0.012	0.015	0.033	0.014	0.016	0.034	0.17
09.00-10.00 น.	0.014	0.015	0.034	0.014	0.017	0.035	0.17
10.00-11.00 น.	0.014	0.024	0.034	0.014	0.018	0.036	0.17
11.00-12.00 น.	0.014	0.024	0.037	0.015	0.022	0.036	0.17
12.00-13.00 น.	0.015	0.026	0.038	0.016	0.024	0.037	0.17
13.00-14.00 น.	0.017	0.026	0.038	0.016	0.027	0.038	0.17
14.00-15.00 น.	0.018	0.027	0.038	0.016	0.028	0.038	0.17
ค่าสูงสุด	0.020	0.029	0.039	0.019	0.030	0.039	0.17
ค่าเฉลี่ย	0.013	0.019	0.034	0.012	0.017	0.033	0.17

หมายเหตุ : \* ประกาศคณะกรรมการสิ่งแวดล้อมแห่งชาติ ฉบับที่ 33 (พ.ศ.2552) เรื่อง กำหนดมาตรฐานค่าก๊าซไนโตรเจนไดออกไซด์

ในบรรยากาศโดยทั่วไป ประกาศ ณ.วันที่ 17 มิถุนายน 2552

ตารางที่ 10 ผลการตรวจวัดก๊าซไนโตรเจนไดออกไซด์ (NO<sub>2</sub>) (ต่อ)

เวลา	ปริมาณก๊าซ NO <sub>2</sub> (ppm)						ค่ามาตรฐาน*
	พื้นที่โครงการ			วัดรวกสุทธาราม			
	22 เม.ย.65	14 พ.ค.65	29 มิ.ย.65	22 เม.ย.65	14 พ.ค.65	29 มิ.ย.65	
15.00-16.00 น.	0.026	0.016	0.019	0.030	0.018	0.020	0.17
16.00-17.00 น.	0.027	0.015	0.020	0.025	0.017	0.019	0.17
17.00-18.00 น.	0.029	0.014	0.019	0.024	0.017	0.018	0.17
18.00-19.00 น.	0.021	0.011	0.019	0.020	0.013	0.015	0.17
19.00-20.00 น.	0.020	0.010	0.015	0.020	0.013	0.014	0.17
20.00-21.00 น.	0.018	0.009	0.015	0.018	0.011	0.014	0.17
21.00-22.00 น.	0.012	0.008	0.014	0.015	0.011	0.011	0.17
22.00-23.00 น.	0.011	0.008	0.011	0.008	0.007	0.010	0.17
23.00-00.00 น.	0.011	0.008	0.009	0.007	0.006	0.006	0.17
00.00-01.00 น.	0.007	0.007	0.008	0.007	0.005	0.005	0.17
01.00-02.00 น.	0.006	0.006	0.008	0.005	0.006	0.006	0.17
02.00-03.00 น.	0.006	0.007	0.007	0.006	0.006	0.007	0.17
03.00-04.00 น.	0.007	0.010	0.007	0.008	0.009	0.007	0.17
04.00-05.00 น.	0.008	0.011	0.005	0.009	0.011	0.008	0.17
05.00-06.00 น.	0.008	0.012	0.006	0.009	0.012	0.009	0.17
06.00-07.00 น.	0.013	0.012	0.009	0.010	0.012	0.011	0.17
07.00-08.00 น.	0.014	0.012	0.010	0.013	0.014	0.012	0.17
08.00-09.00 น.	0.014	0.013	0.010	0.014	0.016	0.012	0.17
09.00-10.00 น.	0.014	0.015	0.011	0.014	0.017	0.015	0.17
10.00-11.00 น.	0.019	0.019	0.012	0.014	0.017	0.016	0.17
11.00-12.00 น.	0.019	0.019	0.013	0.015	0.017	0.016	0.17
12.00-13.00 น.	0.024	0.020	0.013	0.020	0.018	0.016	0.17
13.00-14.00 น.	0.024	0.019	0.016	0.020	0.018	0.017	0.17
14.00-15.00 น.	0.024	0.018	0.018	0.025	0.020	0.019	0.17
ค่าสูงสุด	0.029	0.020	0.020	0.030	0.020	0.020	0.17
ค่าเฉลี่ย	0.016	0.012	0.012	0.015	0.013	0.013	0.17

หมายเหตุ : \* ประกาศคณะกรรมการสิ่งแวดล้อมแห่งชาติ ฉบับที่ 33 (พ.ศ.2552) เรื่อง กำหนดมาตรฐานค่าก๊าซไนโตรเจนไดออกไซด์  
ในบรรยากาศโดยทั่วไป ประกาศ ณ.วันที่ 17 มิถุนายน 2552

## 2.4) ก๊าซไฮโดรคาร์บอนรวม (THC)

จุดตรวจวัดทิศตะวันตกของโครงการวัดรวกสุทธาราม ตรวจวัด 1 วันต่อเนื่อง ตั้งแต่เดือน มกราคม ถึง มิถุนายน 2565 ผลการตรวจวัด ดังตารางที่ 11

ตารางที่ 11 ผลการตรวจวัดก๊าซไฮโดรคาร์บอน (THC)

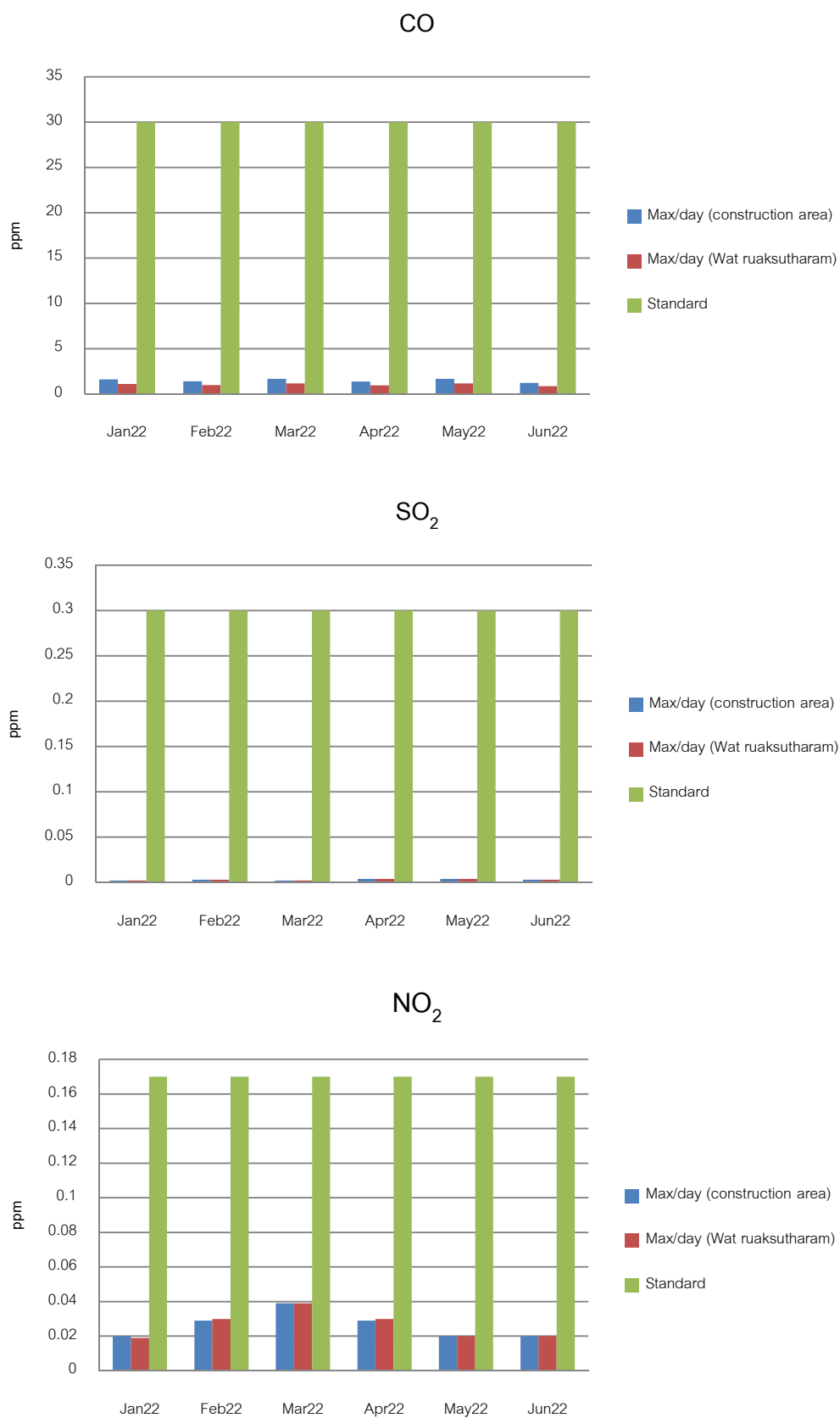
วันที่	ปริมาณก๊าซ THC (ppm)					
	พื้นที่โครงการ			วัดรวกสุทธาราม		
	24 ม.ค.65	23 ก.พ.65	16 มี.ค.65	24 ม.ค.65	23 ก.พ.65	16 มี.ค.65
ค่าเฉลี่ยที่วัดได้	0.92	0.82	0.71	0.70	0.87	0.66

ตารางที่ 11 ผลการตรวจวัดก๊าซไฮโดรคาร์บอน (THC) (ต่อ)

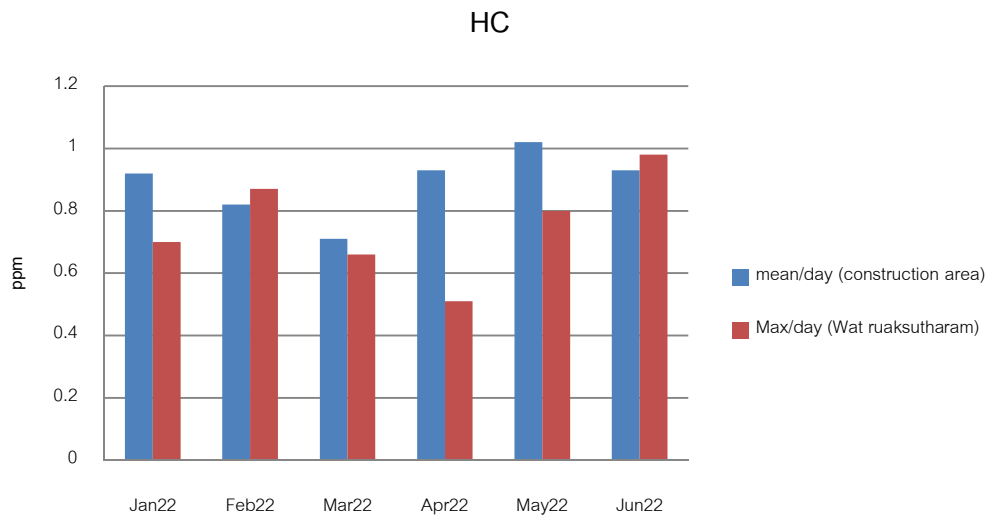
วันที่	ปริมาณก๊าซ THC (ppm)					
	พื้นที่โครงการ			วัดรวกสุทธาราม		
	22 เม.ย.65	14 พ.ค.65	29 มิ.ย.65	22 เม.ย.65	14 พ.ค.65	29 มิ.ย.65
ค่าเฉลี่ยที่วัดได้	0.93	1.02	0.93	0.51	0.80	0.98

ตารางที่ 12 เปรียบเทียบค่าก๊าซมลพิษ

เดือนปี		ก๊าซมลพิษ			
		CO (ppm)	SO <sub>2</sub> (ppm)	NO <sub>2</sub> (ppm)	THC(ppm)
ม.ค.65	Site	1.61	0.002	0.020	0.92
	วัดรวก	1.12	0.002	0.019	0.70
ก.พ.65	Site	1.40	0.003	0.029	0.82
	วัดรวก	0.98	0.003	0.030	0.87
มี.ค.65	Site	1.69	0.002	0.039	0.71
	วัดรวก	1.18	0.002	0.039	0.66
เม.ย.65	Site	1.39	0.004	0.029	0.93
	วัดรวก	0.97	0.004	0.030	0.51
พ.ค.65	Site	1.69	0.004	0.020	1.02
	วัดรวก	1.18	0.004	0.020	0.80
มิ.ย.65	Site	1.24	0.003	0.020	0.93
	วัดรวก	0.87	0.003	0.020	0.98
Standard		30	0.3	0.17	-



ภาพที่ 8 เปรียบเทียบผลตรวจวัดก๊าซมลพิษ



ภาพที่ 8 เปรียบเทียบผลตรวจวัดก๊าซมลพิษ(ต่อ)

## 8.2 การตรวจวัดระดับเสียง

### ช่วงก่อสร้าง

ทำการตรวจวัดระดับเสียง พารามิเตอร์ที่กำหนด ระดับเสียงเฉลี่ย 24 ชั่วโมง ( $L_{eq}$ ) , ระดับเสียงสูงสุด ( $L_{max}$ ) , ระดับเสียงพื้นฐาน ( $L_{90}$ ) ,เสียงรบกวน ที่จุดตรวจวัดทิศตะวันตกของโครงการ และที่วัด รวกสุทธาราม ตรวจวัดเดือนละ 1 ครั้ง เดือน มกราคม ถึง มิถุนายน 2565 ดังตารางที่ 13

### ตารางที่ 13 ผลการตรวจวัดระดับเสียงช่วงก่อสร้าง

เวลา	วันที่ 24 มกราคม 2565							
	พื้นที่ก่อสร้าง				วัดรวกสุทธาราม			
	Leq (dB(A))	Lmax (dB(A))	L90 (dB(A))	เสียงรบกวน	Leq (dB(A))	Lmax (dB(A))	L90 (dB(A))	เสียงรบกวน
16.00-17.00 น.	71.7	97.1	65	5.7	70.0	90.6	67	0.0
17.00-18.00 น.	70.0	88.5	65	3.5	70.5	83.2	67	1.5
18.00-19.00 น.	71.0	86.4	65	4.5	69.5	89.3	67	0.0
19.00-20.00 น.	69.4	93.1	61	7.9	68.7	80.5	67	0.0
20.00-21.00 น.	67.1	91.3	59	7.6	70.2	88.1	65	3.7
21.00-22.00 น.	60.5	78.5	57	5.0	67.7	87.3	61	5.7
22.00-23.00 น.	59.4	76.7	55	6.4	64.3	80.5	61	0.3
23.00-00.00 น.	58.9	81.6	53	7.4	64.1	82.6	61	3.1
00.00-01.00 น.	56.6	71.5	53	4.6	63.3	75.8	59	5.3
01.00-02.00 น.	55.9	69.7	53	2.9	62.0	79.3	59	3.0
02.00-03.00 น.	56.0	73.0	53	3.0	62.6	82.8	59	4.6
03.00-04.00 น.	58.8	76.4	53	7.3	62.8	77.4	59	4.8
04.00-05.00 น.	65.7	85.1	55	10.2	61.8	80.2	59	2.8
05.00-06.00 น.	64.4	84.6	57	9.9	63.1	77.1	59	5.1
06.00-07.00 น.	65.4	92.8	61	3.4	63.8	80.3	61	4.3
07.00-08.00 น.	69.3	92.7	65	2.3	66.4	81.8	63	4.4
08.00-09.00 น.	71.6	93.5	67	3.1	68.8	91.3	65	1.8
09.00-10.00 น.	74.5	93.8	69	5.0	71.1	85.3	67	2.1
10.00-11.00 น.	74.6	101.7	69	5.1	70.9	82.5	67	1.9
11.00-12.00 น.	70.8	91.1	65	4.3	71.0	86.2	67	2.0
12.00-13.00 น.	70.0	91.4	65	3.5	69.8	82.5	67	0.0
13.00-14.00 น.	74.0	98.1	69	3.5	68.9	84.7	67	0.0
14.00-15.00 น.	72.5	100.5	67	4.0	69.0	91.4	67	0.0
15.00-16.00 น.	73.1	95.7	67	4.6	70.8	87.1	67	1.8
Leq 24 hrs.	69.9				68.4			
Lmax	101.7				91.4			
Ldn	71.4				71.5			
มาตรฐาน*	ระดับเสียงเฉลี่ย 24 ชั่วโมง (ไม่เกิน 70 เดซิเบล เอ) ระดับเสียงสูงสุด(ไม่เกิน 115 เดซิเบล เอ) ระดับเสียงรบกวน (ไม่เกิน 10 เดซิเบลเอ)							

หมายเหตุ : \*ประกาศคณะกรรมการสิ่งแวดล้อมแห่งชาติ ฉบับที่ 15 (พ.ศ.2540) เรื่องกำหนดมาตรฐานระดับเสียงโดยทั่วไป ประกาศ ณ. วันที่ 12 มีนาคม พ.ศ. 2540



ตารางที่ 13 ผลการตรวจวัดระดับเสียงช่วงก่อสร้าง (ต่อ)

เวลา	วันที่ 23 กุมภาพันธ์ 2565							
	พื้นที่ก่อสร้าง				วัดรวกสุทธาราม			
	Leq (dB(A))	Lmax (dB(A))	L90 (dB(A))	เสียงรบกวน	Leq (dB(A))	Lmax (dB(A))	L90 (dB(A))	เสียงรบกวน
15.00-16.00 น.	69.7	96.8	67	0.0	67.2	88.4	65	0.0
16.00-17.00 น.	69.8	91.4	67	1.3	66.9	87.4	65	0.0
17.00-18.00 น.	70.2	99.6	67	0.2	66.3	83.9	63	0.3
18.00-19.00 น.	70.4	90.7	69	0.0	66.4	80.5	63	1.4
19.00-20.00 น.	70.9	100.8	67	1.9	66.0	79.5	63	0.0
20.00-21.00 น.	70.1	100.0	67	0.1	64.9	85.3	61	1.9
21.00-22.00 น.	67.9	91.3	57	10.4	65.6	87.2	61	3.1
22.00-23.00 น.	59.7	75.8	55	6.2	63.8	79.7	59	6.3
23.00-0.00 น.	58.2	74.3	53	6.7	63.8	85.6	59	6.3
0.00-01.00 น.	57.2	76.0	53	5.2	63.5	82.9	59	6.0
01.00-02.00 น.	56.8	77.9	53	4.8	61.1	76.6	59	0.6
02.00-03.00 น.	56.2	77.6	53	3.2	61.0	75.8	59	0.5
03.00-04.00 น.	55.7	68.1	53	2.7	61.3	82.4	59	0.8
04.00-05.00 น.	56.6	79.5	53	4.6	62.6	76.2	59	4.6
05.00-06.00 น.	59.4	81.5	53	8.4	63.7	79.0	59	6.2
06.00-07.00 น.	63.9	86.7	61	2.9	66.4	96.1	63	4.9
07.00-08.00 น.	68.2	98.9	61	6.2	67.9	82.2	65	0.0
08.00-09.00 น.	70.4	102.3	69	0.0	72.1	89.6	67	4.1
09.00-10.00 น.	69.5	98.6	69	0.0	70.9	91.0	67	1.9
10.00-11.00 น.	69.8	97.6	69	0.0	71.6	84.4	67	3.1
11.00-12.00 น.	72.6	107.4	65	7.1	70.5	86.1	67	1.5
12.00-13.00 น.	69.7	85.1	63	5.7	69.3	83.0	65	2.3
13.00-14.00 น.	72.7	99.9	69	2.2	69.7	86.0	67	1.2
14.00-15.00 น.	72.6	93.7	72	0.0	71.1	91.6	67	2.1
Leq 24 hrs.	68.8				67.8			
Lmax	107.4				96.1			
Ldn	70.0				71.2			
มาตรฐาน*	ระดับเสียงเฉลี่ย 24 ชั่วโมง (ไม่เกิน 70 เดซิเบล เอ) ระดับเสียงสูงสุด(ไม่เกิน 115 เดซิเบล เอ) ระดับเสียงรบกวน (ไม่เกิน 10 เดซิเบลเอ)							

หมายเหตุ : \*ประกาศคณะกรรมการสิ่งแวดล้อมแห่งชาติ ฉบับที่ 15 (พ.ศ.2540) เรื่องกำหนดมาตรฐานระดับเสียงโดยทั่วไป ประกาศ ณ. วันที่ 12 มีนาคม พ.ศ. 2540

ตารางที่ 13 ผลการตรวจวัดระดับเสียงช่วงก่อสร้าง (ต่อ)

เวลา	วันที่ 16 มีนาคม 2565							
	พื้นที่ก่อสร้าง				วัดรวกสุทธาราม			
	Leq (dB(A))	Lmax (dB(A))	L90 (dB(A))	เสียงรบกวน	Leq (dB(A))	Lmax (dB(A))	L90 (dB(A))	เสียงรบกวน
15.00-16.00 น.	73.1	95.7	67	4.6	69.7	96.8	67	0.0
16.00-17.00 น.	71.7	97.1	65	5.7	69.8	91.4	67	1.3
17.00-18.00 น.	70.0	88.5	65	3.5	69.2	99.6	67	0.0
18.00-19.00 น.	71.0	86.4	65	4.5	69.4	90.7	69	0.0
19.00-20.00 น.	69.4	93.1	61	7.9	73.9	100.8	67	5.9
20.00-21.00 น.	67.1	91.3	59	7.6	69.1	100.0	67	0.0
21.00-22.00 น.	60.5	78.5	57	5.0	67.9	91.3	57	10.4
22.00-23.00 น.	59.4	76.7	55	6.4	59.7	75.8	55	6.2
23.00-0.00 น.	58.9	81.6	53	7.4	58.2	74.3	53	6.7
0.00-01.00 น.	56.6	71.5	53	4.6	57.2	76.0	53	5.2
01.00-02.00 น.	55.9	69.7	53	2.9	56.8	77.9	53	4.8
02.00-03.00 น.	56.0	73.0	53	3.0	56.2	77.6	53	3.2
03.00-04.00 น.	58.8	76.4	53	7.3	55.7	68.1	53	2.7
04.00-05.00 น.	65.7	85.1	55	13.2	56.6	79.5	53	4.6
05.00-06.00 น.	64.4	84.6	57	9.9	59.4	81.5	53	8.4
06.00-07.00 น.	65.4	92.8	61	3.4	63.9	86.7	61	2.9
07.00-08.00 น.	69.3	92.7	65	2.3	68.2	98.9	61	6.2
08.00-09.00 น.	71.6	93.5	67	3.1	71.4	102.3	69	0.0
09.00-10.00 น.	74.5	93.8	69	5.0	69.5	98.6	69	0.0
10.00-11.00 น.	74.6	101.7	69	5.1	70.8	97.6	69	0.0
11.00-12.00 น.	70.8	91.1	65	4.3	72.6	107.4	65	7.1
12.00-13.00 น.	70.0	91.4	65	3.5	69.7	85.1	63	5.7
13.00-14.00 น.	74.0	98.1	69	3.5	72.7	99.9	69	2.2
14.00-15.00 น.	72.5	100.5	67	4.0	76.6	93.7	73	2.1
Leq 24 hrs.	69.9				69.7			
Lmax	101.7				107.4			
Ldn	71.4				70.7			
มาตรฐาน*	ระดับเสียงเฉลี่ย 24 ชั่วโมง (ไม่เกิน 70 เดซิเบล เอ) ระดับเสียงสูงสุด(ไม่เกิน 115 เดซิเบล เอ) ระดับเสียงรบกวน (ไม่เกิน 10 เดซิเบลเอ)							

หมายเหตุ : \*ประกาศคณะกรรมการสิ่งแวดล้อมแห่งชาติ ฉบับที่ 15 (พ.ศ.2540) เรื่องกำหนดมาตรฐานระดับเสียงโดยทั่วไป ประกาศ ณ. วันที่ 12 มีนาคม พ.ศ. 2540

ตารางที่ 13 ผลการตรวจวัดระดับเสียงช่วงก่อสร้าง (ต่อ)

เวลา	วันที่ 22 เมษายน 2565							
	พื้นที่ก่อสร้าง				วัดรวกสุทธาราม			
	Leq (dB(A))	Lmax (dB(A))	L90 (dB(A))	เสียงรบกวน	Leq (dB(A))	Lmax (dB(A))	L90 (dB(A))	เสียงรบกวน
16.00-17.00 น.	70.3	95.9	68	0.0	70.6	96.1	69	0.0
17.00-18.00 น.	69.5	83.1	68	0.0	70.2	83.9	69	0.0
18.00-19.00 น.	69.4	88.6	68	0.0	70.1	82.0	69	0.0
19.00-20.00 น.	69.7	90.3	68	0.0	69.7	77.6	69	0.0
20.00-21.00 น.	69.3	96.0	67	0.0	64.1	77.7	53	10.6
21.00-22.00 น.	68.9	84.4	66	0.9	54.1	62.7	53	0.0
22.00-23.00 น.	69.3	87.1	65	5.8	54.2	64.7	53	0.0
23.00-00.00 น.	68.6	83.5	64	6.1	54.1	63.3	53	0.0
00.00-01.00 น.	67.9	81.4	63	6.4	54.1	66.3	53	0.0
01.00-02.00 น.	67.0	80.5	61	7.5	54.2	61.6	53	0.0
02.00-03.00 น.	66.6	82.6	61	7.6	54.2	61.5	53	0.0
03.00-04.00 น.	66.9	82.5	61	7.9	54.3	68.3	53	0.0
04.00-05.00 น.	67.9	82.2	63	6.4	54.3	64.7	53	0.0
05.00-06.00 น.	69.0	82.0	65	5.5	54.5	67.6	53	0.0
06.00-07.00 น.	69.7	84.7	67	2.7	68.0	74.2	53	8.0
07.00-08.00 น.	70.5	85.2	68	0.0	70.2	86.6	69	0.0
08.00-09.00 น.	70.6	88.5	69	0.0	71.5	96.3	69	0.0
09.00-10.00 น.	70.4	84.5	69	0.0	72.2	94.8	67	3.7
10.00-11.00 น.	70.7	88.6	69	0.0	71.1	95.1	67	2.1
11.00-12.00 น.	70.2	83.6	68	0.0	69.0	88.8	65	2.0
12.00-13.00 น.	70.0	92.3	68	0.0	61.7	82.1	51	9.2
13.00-14.00 น.	70.4	84.3	69	0.0	67.5	93.5	53	9.5
14.00-15.00 น.	70.5	94.9	68	0.0	68.4	88.7	55	9.4
15.00-16.00 น.	69.2	90.2	67	0.0	71.0	98.5	65	4.5
Leq 24 hrs.	69.8				67.8			
Lmax	96.0				98.5			
Ldn	74.9				69.6			
มาตรฐาน*	ระดับเสียงเฉลี่ย 24 ชั่วโมง (ไม่เกิน 70 เดซิเบล เอ) ระดับเสียงสูงสุด(ไม่เกิน 115 เดซิเบล เอ) ระดับเสียงรบกวน (ไม่เกิน 10 เดซิเบลเอ)							

หมายเหตุ : \*ประกาศคณะกรรมการสิ่งแวดล้อมแห่งชาติ ฉบับที่ 15 (พ.ศ.2540) เรื่องกำหนดมาตรฐานระดับเสียงโดยทั่วไป ประกาศ ณ. วันที่ 12 มีนาคม พ.ศ. 2540

ตารางที่ 13 ผลการตรวจวัดระดับเสียงช่วงก่อสร้าง (ต่อ)

เวลา	วันที่ 14 พฤษภาคม 2565							
	พื้นที่ก่อสร้าง				วัดรวกสุทธาราม			
	Leq (dB(A))	Lmax (dB(A))	L90 (dB(A))	เสียงรบกวน	Leq (dB(A))	Lmax (dB(A))	L90 (dB(A))	เสียงรบกวน
12.00-13.00 น.	69.9	91.7	67	0.0	60.8	91.7	51	9.3
13.00-14.00 น.	70.6	88.5	67	1.6	67.0	96.8	55	11.5
14.00-15.00 น.	69.8	84.6	67	0.0	64.5	95.8	51	9.5
15.00-16.00 น.	69.9	84.7	67	0.0	55.8	79.2	51	3.3
16.00-17.00 น.	70.3	88.8	68	0.0	60.5	81.3	53	7.0
17.00-18.00 น.	70.8	91.3	68	0.0	64.0	83.0	53	9.5
18.00-19.00 น.	69.4	85.8	66	1.4	63.0	82.0	53	9.5
19.00-20.00 น.	69.2	87.3	66	0.2	58.4	84.3	51	6.9
20.00-21.00 น.	69.5	87.2	66	1.5	52.2	80.9	51	0.0
21.00-22.00 น.	68.9	81.9	65	1.9	51.9	63.0	51	0.0
22.00-23.00 น.	68.6	84.6	64	6.1	51.9	57.0	51	0.0
23.00-0.00 น.	67.6	81.9	63	6.1	51.9	56.4	51	0.0
0.00-01.00 น.	66.9	87.1	61	7.9	51.9	56.9	51	0.0
01.00-02.00 น.	65.4	82.6	59	8.9	51.8	59.1	51	0.0
02.00-03.00 น.	65.2	88.7	59	8.2	51.9	63.7	51	0.0
03.00-04.00 น.	66.7	82.7	61	8.2	53.8	75.5	51	2.8
04.00-05.00 น.	67.2	79.9	62	7.2	54.6	76.9	51	4.6
05.00-06.00 น.	68.3	82.0	64	5.8	55.3	77.5	51	5.3
06.00-07.00 น.	69.7	84.9	66	5.2	53.8	77.5	51	0.0
07.00-08.00 น.	70.4	85.8	67	1.4	65.4	96.6	51	14.4
08.00-09.00 น.	70.8	82.9	68	0.0	66.2	92.2	55	11.2
09.00-10.00 น.	70.4	82.6	68	0.4	67.9	96.4	55	12.9
10.00-11.00 น.	70.6	85.8	68	0.6	64.4	92.5	55	8.9
11.00-12.00 น.	70.6	83.4	68	0.6	62.0	94.4	51	10.5
Leq 24 hrs.	64.4				62.8			
Lmax	91.7				96.8			
Ldn	74.4				63.4			
มาตรฐาน*	ระดับเสียงเฉลี่ย 24 ชั่วโมง (ไม่เกิน 70 เดซิเบล เอ) ระดับเสียงสูงสุด(ไม่เกิน 115 เดซิเบล เอ) ระดับเสียงรบกวน (ไม่เกิน 10 เดซิเบลเอ)							

หมายเหตุ : \*ประกาศคณะกรรมการสิ่งแวดล้อมแห่งชาติ ฉบับที่ 15 (พ.ศ.2540) เรื่องกำหนดมาตรฐานระดับเสียงโดยทั่วไป ประกาศ ณ. วันที่ 12 มีนาคม พ.ศ. 2540

ตารางที่ 13 ผลการตรวจวัดระดับเสียงช่วงก่อสร้าง (ต่อ)

เวลา	วันที่ 29 มิถุนายน 2565							
	พื้นที่ก่อสร้าง				วัดรวกสุทธาราม			
	Leq (dB(A))	Lmax (dB(A))	L90 (dB(A))	เสียงรบกวน	Leq (dB(A))	Lmax (dB(A))	L90 (dB(A))	เสียงรบกวน
15.00-16.00 น.	66.1	85.6	61	4.6	70.0	91.6	63	6.0
16.00-17.00 น.	67.1	80.3	65	0.0	70.8	93.6	65	4.3
17.00-18.00 น.	67.5	90.0	65	0.0	68.8	89.5	65	1.8
18.00-19.00 น.	76.4	92.7	65	9.9	67.5	75.0	65	0.0
19.00-20.00 น.	65.6	86.8	57	8.1	66.2	72.5	65	0.0
20.00-21.00 น.	60.5	78.7	55	4.0	66.9	83.2	65	0.0
21.00-22.00 น.	60.3	79.5	55	6.8	66.7	85.5	65	0.0
22.00-23.00 น.	58.0	75.6	55	4.5	67.1	73.3	65	0.6
23.00-0.00 น.	59.8	90.3	53	8.8	67.5	82.8	65	2.5
0.00-01.00 น.	58.7	80.0	53	7.2	67.0	72.6	65	0.5
01.00-02.00 น.	56.9	80.2	53	4.9	66.7	70.2	65	0.2
02.00-03.00 น.	56.8	77.9	53	4.8	67.3	74.1	65	0.8
03.00-04.00 น.	55.7	76.5	53	2.7	67.0	82.7	65	0.5
04.00-05.00 น.	56.1	69.3	53	3.1	67.1	85.4	65	0.6
05.00-06.00 น.	63.1	79.4	55	9.6	67.0	75.3	65	0.5
06.00-07.00 น.	65.7	79.1	63	0.0	66.8	85.4	65	0.3
07.00-08.00 น.	65.1	82.1	63	0.0	71.4	95.4	65	5.4
08.00-09.00 น.	66.9	82.9	65	0.0	70.3	89.6	65	3.8
09.00-10.00 น.	67.4	75.6	65	0.0	70.2	93.4	65	3.7
10.00-11.00 น.	67.7	82.5	65	0.0	71.8	92.2	65	5.8
11.00-12.00 น.	67.2	80.3	65	0.0	69.2	104.8	63	4.7
12.00-13.00 น.	66.3	78.0	63	0.3	63.2	80.8	61	0.0
13.00-14.00 น.	67.3	87.3	61	5.8	66.2	92.8	62	2.2
14.00-15.00 น.	66.8	82.7	62	3.3	64.7	86.8	62	0.2
Leq 24 hrs.	67.0				68.4			
Lmax	92.7				104.8			
Ldn	68.7				73.8			
มาตรฐาน*	ระดับเสียงเฉลี่ย 24 ชั่วโมง (ไม่เกิน 70 เดซิเบล เอ) ระดับเสียงสูงสุด(ไม่เกิน 115 เดซิเบล เอ) ระดับเสียงรบกวน (ไม่เกิน 10 เดซิเบลเอ)							

หมายเหตุ : \*ประกาศคณะกรรมการสิ่งแวดล้อมแห่งชาติ ฉบับที่ 15 (พ.ศ.2540) เรื่องกำหนดมาตรฐานระดับเสียงโดยทั่วไป ประกาศ ณ. วันที่ 12 มีนาคม พ.ศ. 2540

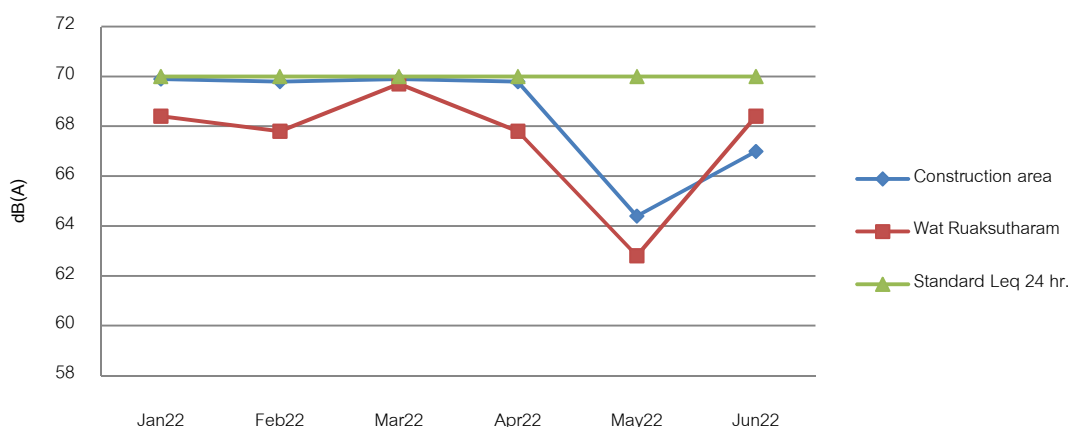
ตารางที่ 14 เปรียบเทียบสรุปผลตรวจวัดระดับเสียงประจำเดือน

วัน/เดือน/ปี	พื้นที่โครงการ		วัดรวกสุทธาราม	
	Leq : dB(A)	Lmax : dB(A)	Leq : dB(A)	Lmax : dB(A)
24 ม.ค.65	69.9	101.7	68.4	91.4
23 ก.พ.65	68.8	107.4	67.8	96.1
16 มี.ค.65	69.9	101.7	69.7	107.4
22 เม.ย.65	69.8	96.0	67.8	98.5
14 พ.ค.65	64.4	91.7	62.8	96.8
29 มิ.ย.65	67.0	92.7	68.4	104.8
*ค่ามาตรฐาน	70	115	70	115

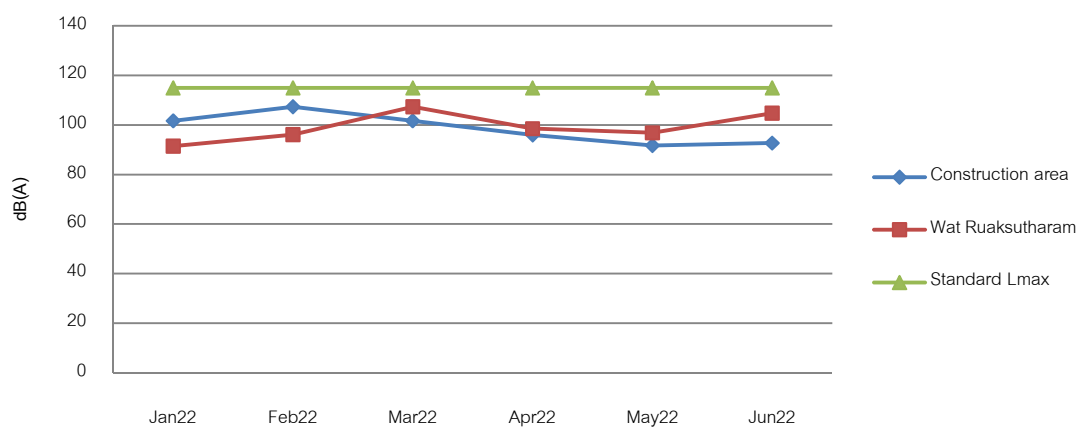
หมายเหตุ : \*มาตรฐานตามประกาศคณะกรรมการสิ่งแวดล้อมแห่งชาติ ฉบับที่ 10 (พ.ศ.2538)

เรื่องกำหนดมาตรฐานคุณภาพอากาศในบรรยากาศ ลงวันที่ 17 เมษายน พ.ศ.2538

Leq 24 hrs.



Lmax



ภาพที่ 9 เปรียบเทียบระดับเสียง

ตารางที่ 15 เปรียบเทียบสรุปผลตรวจวัดระดับเสียงตลอดการก่อสร้าง

เดือน/ปี	พื้นที่โครงการ		วัดรวมสุทธาราม	
	Leq : dB(A)	Lmax : dB(A)	Leq : dB(A)	Lmax : dB(A)
ก.ย.64	72.1	104.5	64.8	103.0
ต.ค.64	71.1	105.3	76.5	103.2
พ.ย.64	69.8	106.3	70.9	103.6
ธ.ค.64	68.5	100.6	66.3	84.7
ม.ค.65	69.9	101.7	68.4	91.4
ก.พ.65	68.8	107.4	67.8	96.1
มี.ค.65	69.9	101.7	69.7	107.4
เม.ย.65	69.8	96.0	67.8	98.5
พ.ค.65	64.4	91.7	62.8	96.8
มิ.ย.65	67.0	92.7	68.4	104.8
*ค่ามาตรฐาน	70	115	70	115

หมายเหตุ : \*มาตรฐานตามประกาศคณะกรรมการสิ่งแวดล้อมแห่งชาติ ฉบับที่ 10 (พ.ศ.2538)

เรื่องกำหนดมาตรฐานคุณภาพอากาศในบรรยากาศ ลงวันที่ 17 เมษายน พ.ศ.2538

### 8.3 การตรวจวัดแรงสั่นสะเทือน

#### ตรวจวัดแรงสั่นสะเทือนช่วงก่อสร้าง

ทำการตรวจวัดแรงสั่นสะเทือนจากกิจกรรมการก่อสร้าง ตามพารามิเตอร์ที่กำหนด ค่าความเร็วอนุภาคสูงสุด (PPV) , ความถี่ (Hz) ที่จุดตรวจวัดทิศตะวันตกของโครงการ S1 โรงเรียนวัดรวกสุทธาวาส S2 เดือน มกราคม ถึง มิถุนายน 2565 ผลการตรวจวัดดังตารางที่ 16

ตารางที่ 16 ผลการตรวจวัดแรงสั่นสะเทือนช่วงก่อสร้าง

วันที่	station	Transverse (แกน X)			Vertical (แกน Z)			Longitudinal (แกน Y)		
		Time of maximum Peak	Frequency (Hz)	Velocity (mm./sec)	Time of maximum Peak	Frequency (Hz)	Velocity (mm./sec)	Time of maximum Peak	Frequency (Hz)	Velocity (mm./sec)
24-25 ม.ค. 65	S1	25 ม.ค. 65 8:44:00	5.04	0.477	25 ม.ค. 65 10:29:00	4.3	2.1	25 ม.ค. 65 8:58:00	3.42	0.497
		Standard	5.04	5	Standard	4.3	5	Standard	3.42	5
		อยู่ในมาตรฐาน			อยู่ในมาตรฐาน			อยู่ในมาตรฐาน		
	S2	25 ม.ค. 65 10:29:00	8.26	0.421	25 ม.ค. 65 9:17:00	4.63	1.793	25 ม.ค. 65 8:48:00	5.22	0.45
		Standard	8.26	5	Standard	4.63	5	Standard	5.22	5
		อยู่ในมาตรฐาน			อยู่ในมาตรฐาน			อยู่ในมาตรฐาน		
23-24 ก.พ. 65	S1	23 ก.พ. 65 16:21:00	128	0.207	24 ก.พ. 65 5:07:00	4.08	0.871	23 ก.พ. 65 16:20:00	113.78	0.732
		Standard	128	20	Standard	4.08	5	Standard	113.78	20
		อยู่ในมาตรฐาน			อยู่ในมาตรฐาน			อยู่ในมาตรฐาน		
	S2	24 ก.พ. 65 9:20:00	1.49	0.191	24 ก.พ. 65 12:46:00	3.62	0.618	23 ก.พ. 65 16:21:00	113.78	0.654
		Standard	1.49	5	Standard	3.62	5	Standard	113.78	20
		อยู่ในมาตรฐาน			อยู่ในมาตรฐาน			อยู่ในมาตรฐาน		
21-22 มี.ค. 65	S1	22 มี.ค. 65 10:46:00	1.08	0.243	22 มี.ค. 65 10:47:00	4.97	0.679	21 มี.ค. 65 14:02:00	113.78	0.131
		Standard	1.08	5	Standard	4.97	5	Standard	113.78	20
		อยู่ในมาตรฐาน			อยู่ในมาตรฐาน			อยู่ในมาตรฐาน		
	S2	22 มี.ค. 65 10:51:00	3.11	0.121	22 มี.ค. 65 10:56:00	3.89	0.494	22 มี.ค. 65 1:26:00	9.85	0.091
		Standard	3.11	5	Standard	3.89	5	Standard	9.85	5
		อยู่ในมาตรฐาน			อยู่ในมาตรฐาน			อยู่ในมาตรฐาน		

หมายเหตุ : ค่ามาตรฐานจากประกาศคณะกรรมการสิ่งแวดล้อมแห่งชาติฉบับที่ 37(พ.ศ.2553) เรื่องกำหนดมาตรฐานความสั่นสะเทือนเพื่อป้องกันผลกระทบต่ออาคาร ลงวันที่ 26 เมษายน 2553 ประกาศในราชกิจจานุเบกษา เล่มที่ 127 ตอนพิเศษ 60 ง วันที่ 2 มิถุนายน 2553



ตารางที่ 16 ผลการตรวจวัดแรงสั่นสะเทือนช่วงก่อสร้าง(ต่อ)

วันที่	station	Transverse (แกน X)			Vertical (แกน Z)			Longitudinal (แกน Y)		
		Time of maximum Peak	Frequency (Hz)	Velocity (mm./sec)	Time of maximum Peak	Frequency (Hz)	Velocity (mm./sec)	Time of maximum Peak	Frequency (Hz)	Velocity (mm./sec)
22-23 เม.ย. 65	S1	22 เม.ย. 65 16:35:00	1.72	0.911	23 เม.ย. 65 7:54:00	4.49	1.229	22 เม.ย. 65 16:35:00	113.78	1.143
		Standard	1.72	5	Standard	4.49	5	Standard	113.78	20
		อยู่ในมาตรฐาน			อยู่ในมาตรฐาน			อยู่ในมาตรฐาน		
	S2	23 เม.ย. 65 9:39:00	11.13	0.233	22 เม.ย. 65 18:43:00	4.47	1.012	23 เม.ย. 65 9:39:00	68.27	0.302
		Standard	11.13	5.2825	Standard	4.47	5	Standard	68.27	16.827
		อยู่ในมาตรฐาน			อยู่ในมาตรฐาน			อยู่ในมาตรฐาน		
14-15 พ.ค. 65	S1	14 พ.ค. 65 16:36:00	128	0.354	15 พ.ค. 65 7:51:00	7.59	0.818	14 พ.ค. 65 16:36:00	113.78	0.348
		Standard	128	20	Standard	7.59	5	Standard	113.78	20
		อยู่ในมาตรฐาน			อยู่ในมาตรฐาน			อยู่ในมาตรฐาน		
	S2	15 พ.ค. 65 10:40:00	1.16	0.265	15 พ.ค. 65 4:08:00	3.14	0.595	14 พ.ค. 65 19:38:00	113.78	0.147
		Standard	1.16	5	Standard	3.14	5	Standard	113.78	20
		อยู่ในมาตรฐาน			อยู่ในมาตรฐาน			อยู่ในมาตรฐาน		
29-30 มิ.ย. 65	S1	14 พ.ค. 65 16:36:00	128	0.354	15 พ.ค. 65 7:51:00	7.59	0.818	14 พ.ค. 65 16:36:00	113.78	0.348
		Standard	128	20	Standard	7.59	5	Standard	113.78	20
		อยู่ในมาตรฐาน			อยู่ในมาตรฐาน			อยู่ในมาตรฐาน		
	S2	29 มิ.ย. 65 15:31:00	2.34	0.344	30 มิ.ย. 65 12:06:20	17.07	0.554	29 มิ.ย. 65 15:31:00	113.78	0.47
		Standard	2.34	5	Standard	17.07	6.7675	Standard	113.78	20
		อยู่ในมาตรฐาน			อยู่ในมาตรฐาน			อยู่ในมาตรฐาน		

หมายเหตุ : ค่ามาตรฐานจากประกาศคณะกรรมการสิ่งแวดล้อมแห่งชาติฉบับที่ 37(พ.ศ.2553) เรื่องกำหนดมาตรฐานความสั่นสะเทือนเพื่อป้องกัน

ผลกระทบต่ออาคาร ลงวันที่ 26 เมษายน 2553 ประกาศในราชกิจจานุเบกษา เล่มที่ 127 ตอนพิเศษ 60 ง วันที่ 2 มิถุนายน 2553

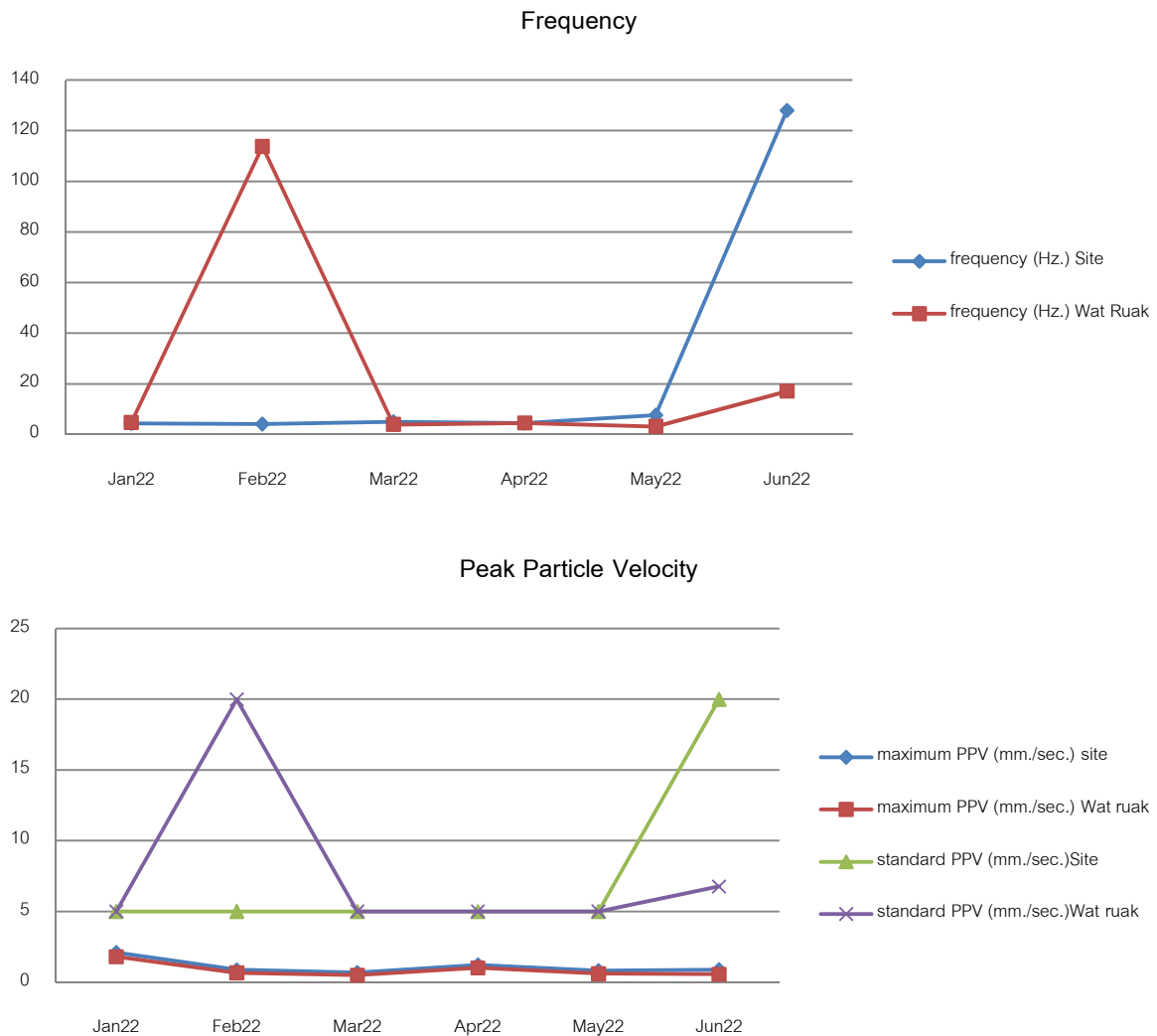
ตารางที่ 17 เปรียบเทียบค่าความสั่นสะเทือนช่วงก่อสร้าง

ว/ด/ป	พื้นที่ก่อสร้าง				วัดรวกสุทธาราม			
	ค่าความเร็วอนุภาค สูงสุด (PPV) (mm./sec)		ความถี่ (Frequency) (Hz)	แกน (X,Y,Z)	ค่าความเร็วอนุภาค สูงสุด (PPV) (mm./sec)		ความถี่ (Frequency) (Hz)	แกน (X,Y,Z)
	ค่าที่วัด ได้	ค่า มาตรฐาน			ค่าที่วัด ได้	ค่า มาตรฐาน		
24/1/65	2.1	5	4.3	Z	1.793	5	4.63	Z
23/2/65	0.871	5	4.08	Z	0.654	20	113.78	Y
21/3/65	0.679	5	4.97	Z	0.494	5	3.89	Z
22/4/65	1.229	5	4.49	Z	1.012	5	4.47	Z
14/5/65	0.818	5	7.59	Z	0.595	5	3.14	Z
29/6/65	0.878	20	128	Y	0.554	6.7675	17.07	Z

หมายเหตุ : ค่ามาตรฐานจากประกาศคณะกรรมการสิ่งแวดล้อมแห่งชาติฉบับที่ 37(พ.ศ.2553) เรื่องกำหนดมาตรฐานความสั่นสะเทือนเพื่อป้องกัน  
ผลกระทบต่ออาคาร ลงวันที่ 26 เมษายน 2553 ประกาศในราชกิจจานุเบกษา เล่มที่ 127 ตอนพิเศษ 60 ง วันที่ 2 มิถุนายน 2553

ตารางที่ 18 เปรียบเทียบค่าความสั่นสะเทือนค่าสูงสุดตลอดการก่อสร้าง

ด/ป	พื้นที่ก่อสร้าง				วัดรวกสุทธาราม			
	ค่าความเร็วอนุภาค สูงสุด (PPV) (mm./sec)		ความถี่ (Frequency) (Hz)	แกน (X,Y,Z)	ค่าความเร็วอนุภาค สูงสุด (PPV) (mm./sec)		ความถี่ (Frequency) (Hz)	แกน (X,Y,Z)
	ค่าที่วัด ได้	ค่า มาตรฐาน			ค่าที่วัด ได้	ค่า มาตรฐาน		
ก.ย.64	18.89	20	>100	Z	2.405	5	3.85	Z
ต.ค.64	19.92	20	>100	Z	8.035	9.225	26.9	Z
พ.ย.64	15.75	20	>100	X	3.973	5	6.69	Z
ธ.ค.64	1.399	5	6.24	Z	0.83	5	4.36	Z
ม.ค.65	2.1	5	4.3	Z	1.793	5	4.63	Z
ก.พ.65	0.871	5	4.08	Z	0.654	20	113.78	Y
มี.ค.65	0.679	5	4.97	Z	0.494	5	3.89	Z
เม.ย.65	1.229	5	4.49	Z	1.012	5	4.47	Z
พ.ค.65	0.818	5	7.59	Z	0.595	5	3.14	Z
มิ.ย.65	0.878	20	128	Y	0.554	6.7675	17.07	Z



ภาพที่ 10 เปรียบเทียบแรงสั่นสะเทือน

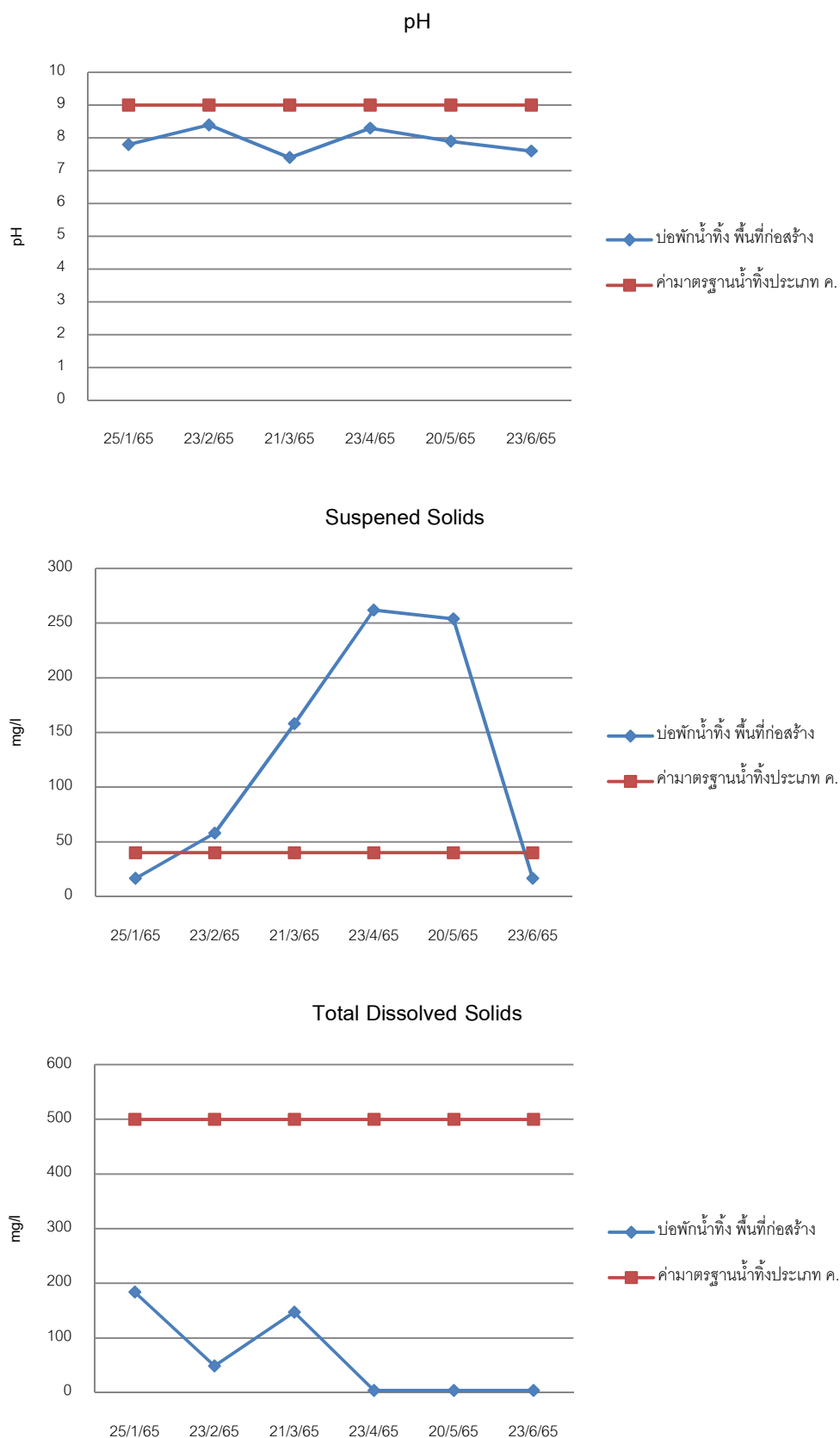
#### 8.4 ผลการตรวจวิเคราะห์คุณภาพน้ำทิ้ง

การเก็บตัวอย่างน้ำทิ้งจากบ่อกักน้ำระบบบำบัดน้ำเสียของพื้นที่ก่อสร้าง จำนวน 1 จุด เก็บตัวอย่าง ตั้งแต่เดือน มกราคม ถึง มิถุนายน 2565 โครงการได้จัดให้มีห้องน้ำภายในพื้นที่โครงการ พร้อมระบบกรอง-กรองใ้อากาศ ผลการตรวจวิเคราะห์คุณภาพน้ำทิ้งจากบ่อกักน้ำทิ้ง ดังตารางที่ 19

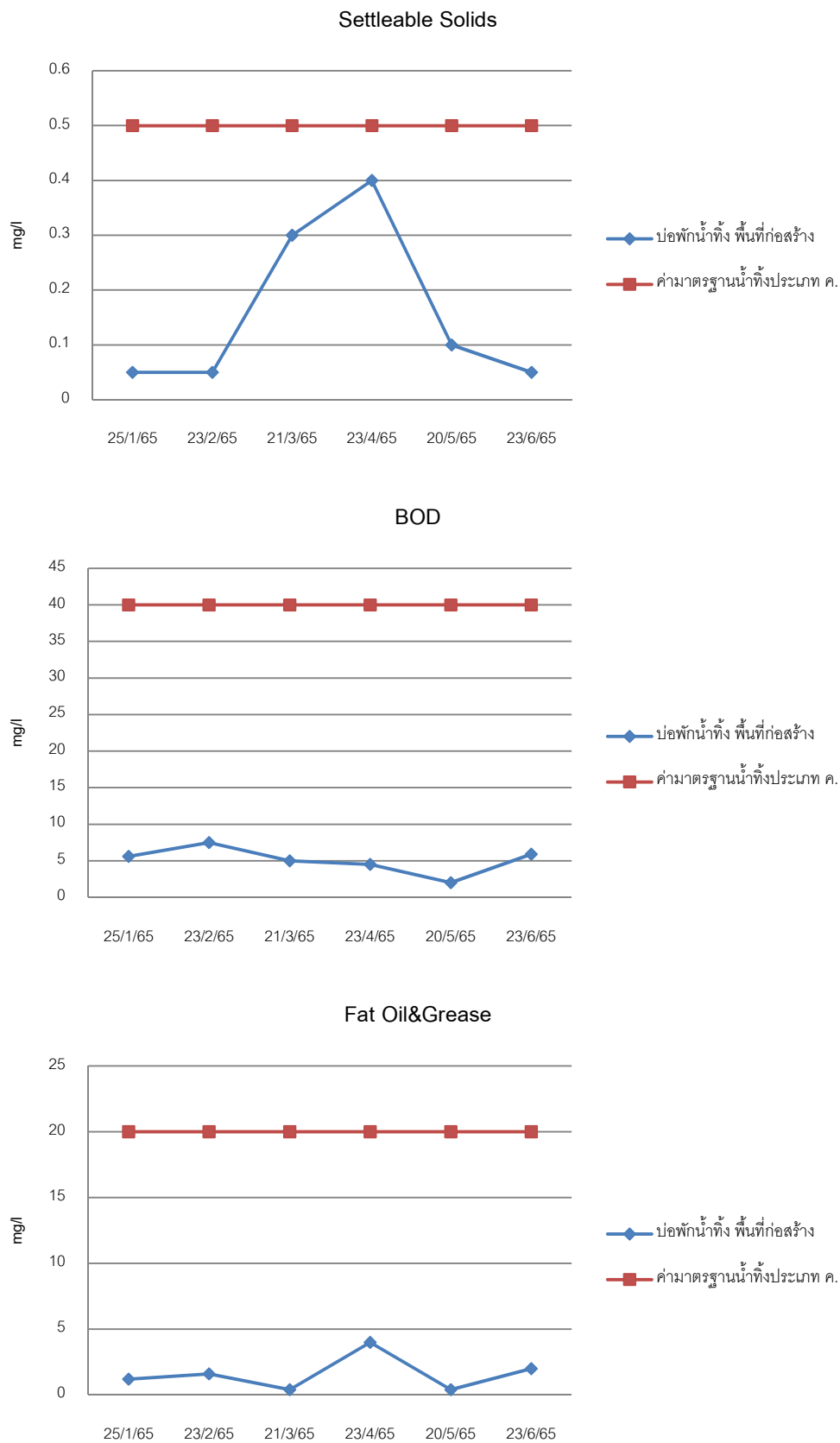
ตารางที่ 19 ผลการวิเคราะห์คุณภาพน้ำทิ้ง พื้นที่ก่อสร้าง

ดัชนีคุณภาพน้ำ	25 ม.ค.65	23 ก.พ.65	21 มี.ค.65	23 เม.ย.65	20 พ.ค.65	23 มิ.ย.65	ค่า มาตรฐาน*
1.pH	7.8	8.4	7.4	8.3	7.9	7.6	5-9
2.SS (mg/l)	16.6	58.0	158	262	254	16.5	50
3.TDS (mg/l)	184	49	147	<5.0	<5.0	<5.0	500
4.Settleable Solids (mg/l)	<0.1	<0.1	0.3	0.4	0.1	<0.1	0.5
5.BOD <sub>5</sub> (mg/l)	5.6	7.5	5.0	4.5	2.0	5.9	40
6.Oil&Grease (mg/l)	1.2	1.6	<0.5	4.0	<0.5	2.0	20
7.TKN (mg/l)	<0.28	<0.28	<0.28	<0.28	<0.28	<0.28	40
8.Sulfide (mg/l)	<1.0	<1.0	<1.0	<1.0	<1.0	<1.0	3.0

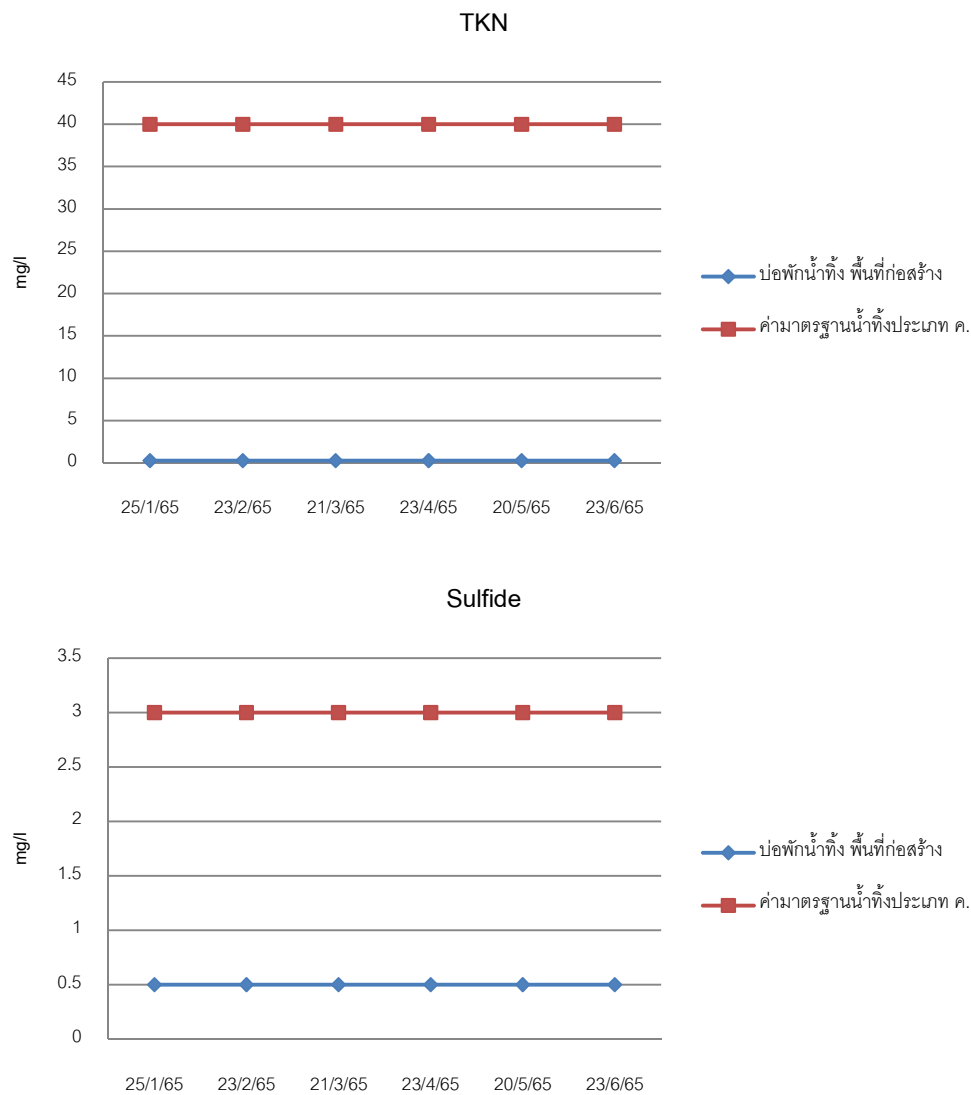
\*ค่ามาตรฐานควบคุมการระบายน้ำทิ้งจากอาคาร ค (อาคารชุดไม่เกิน 100ห้อง) ประกาศกระทรวงทรัพยากรธรรมชาติและสิ่งแวดล้อม เรื่อง กำหนดมาตรฐานควบคุมการระบายน้ำทิ้งจากอาคารบางประเภทและบางขนาด ลงวันที่ 7 พฤศจิกายน 2548



ภาพที่ 11 เปรียบเทียบผลวิเคราะห์คุณภาพน้ำทิ้ง



ภาพที่ 11 เปรียบเทียบผลวิเคราะห์คุณภาพน้ำทิ้ง(ต่อ)



ภาพที่ 11 เปรียบเทียบผลวิเคราะห์คุณภาพน้ำทิ้ง(ต่อ)